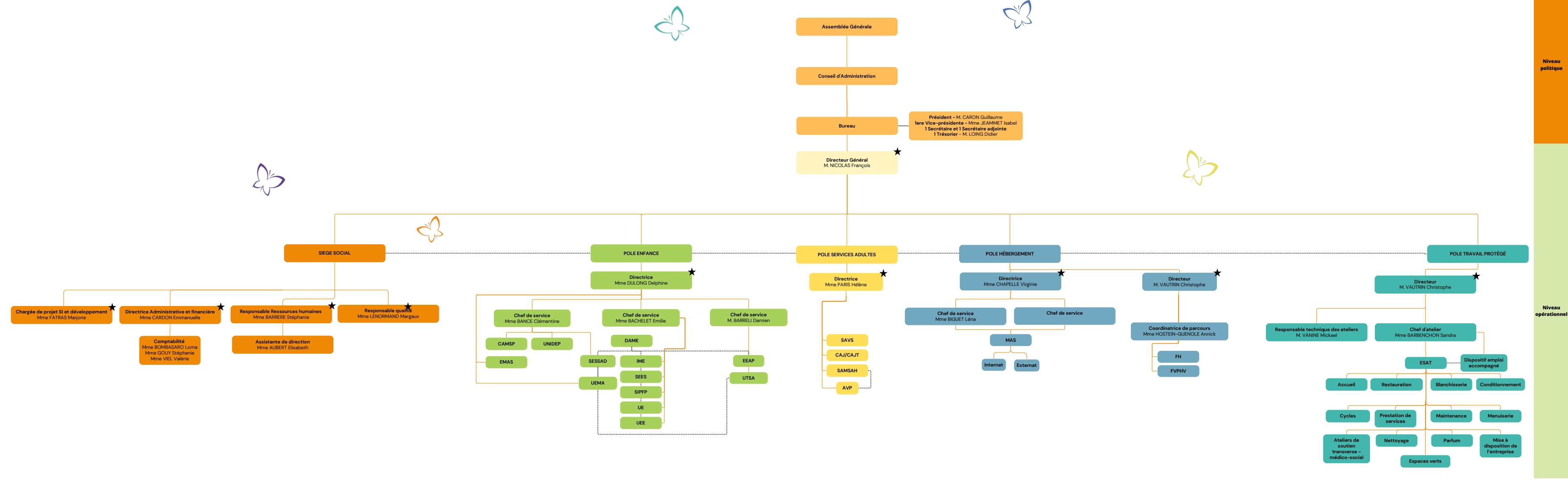




ORGANIGRAMME

Association les Papillons Blancs de Pont-Audemer et des Cantons de la Risle

Lien hiérarchique
Lien fonctionnel
★ Comité de direction



Légende :
AVP : Aide à la Vie Partagée; **CAJ/CAJT** : Centre d'Activités de Jour/pour Travailleurs; **CAMSP** : Centre d'Action Médico-Sociale Précoce; **DAME** : Dispositif d'Accompagnement Médico Educatif; **EEAP** : Établissements et Services pour Enfants et Adolescents Polyhandicapés; **EMAS** : Équipes Mobiles d'Appui à la Scolarisation; **ESAT** : Établissement et Services d'Aide par le Travail; **FH** : Foyer d'Hébergement; **FVPHV** : Le Foyer de Vie pour Personnes Handicapées Vieillissantes; **IME** : Institut Médico Éducatif; **MAS** : Maison d'Accueil Spécialisée; **SAMSAH** : Services d'Accompagnement Médico-Social pour Adultes Handicapés; **SAVS** : Service d'Accompagnement à la Vie Sociale; **SEES** : Service d'Éducation et d'Enseignement Spécialisés; **SESSAD** : Service d'Éducation Spéciale et de Soins à Domicile; **SIPFP** : Section d'Initiation et de Première Formation Professionnelle; **UE** : Unité d'enseignement; **UEE** : Unité d'Enseignement Externalisée; **UEMA** : Unité d'enseignement en maternelle; **UTSA** : Unité TSA (Troubles du Spectre de l'Autisme); **UNIDEP** : UNJt d'INtervention D'Evloppementale Précoce.